

Visite n°9
Circuit
1 jour

À partir de
41 €
par personne*

+
Prix visite selon choix



Domaine de Chantilly © Martine Savart

CHANTILLY À LA CARTE

Composez vous-même votre programme :
matin visite au choix lors de la réservation
et après-midi visite du Domaine de Chantilly

10h30 à 12h : une visite à choisir parmi les quatre propositions suivantes :

Choix 1 LA MAGIE D'UN JARDIN D'EXCEPTION AU CŒUR DE CHANTILLY



À partir de 9 € par personne - Durée : 1h30

**À la découverte du Potager des princes, « Jardin Remarquable »
dont les terrasses étaient dessinées par André le Nôtre.**

Comme aux XVII^e et XVIII^e siècles, découvrez des cascades, des jets d'eau, des fabriques de treillages, un potager fleuri, un jardin exotique, des vergers, des topiaires, des bassins, etc. Le Potager des princes vous réserve de multiples surprises... Ambiance assurée! C'est aussi un parc animalier. Que dire des poules musiciennes, des courses de lapins et de coqs sur les célèbres « gallinodrome et lapinodrome »...

Un réel enchantement dans ce site unique et enchanteur. Charme et poésie sont au rendez-vous. Vous ne serez pas déçus !

En option : Possibilité de visite guidée avec le propriétaire et concepteur de ces jardins Yves Bienaimé ou le Chef Jardinier avec un supplément de 150 € pour le groupe.

Choix 2 L'HISTOIRE MARQUANTE D'UN PATRIMOINE UNIQUE : LA DENTELLE DE CHANTILLY



9 € par personne - Durée : 1h30

**Émerveillez-vous devant les plus belles pièces de la collection
de dentelle de Chantilly.**

La dentelle de Chantilly : une dentelle de soie noire, fine et délicate ornée de fleurs. Si au XIX^e siècle cette parure de luxe, réalisée à la main et aux fuseaux, fit la réputation de Chantilly aux quatre coins de l'Europe, la mécanisation venue d'Angleterre entraîna sa chute et sa disparition. Le Musée de la Dentelle conserve une magnifique collection de dentelle de Chantilly composée de châles, éventails, ombrelles, robes...

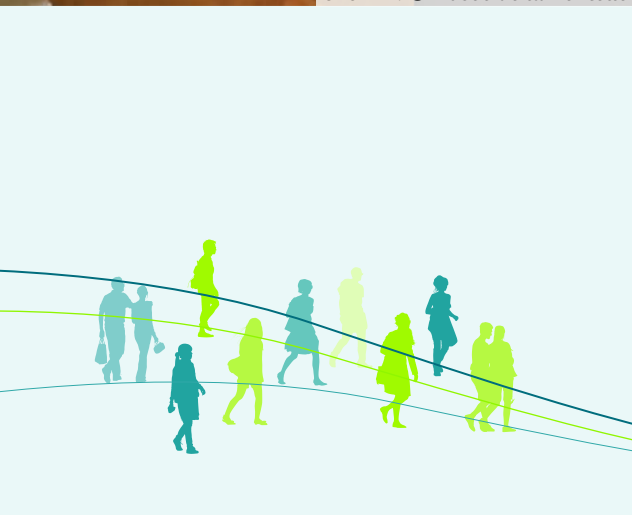
Une conférencière et une dentellière vous proposent de découvrir tout l'univers de la dentelle, des différentes techniques, au processus de production, en passant par les personnages clés, les spécificités de la Chantilly et autres anecdotes sur l'art du costume féminin au XIX^e siècle.



Choix 1 : © Potager des Princes



Choix 2 : © Musée de la Dentelle





Choix 3 : © Pavillon de Manse

Choix 3 ENTREZ DANS LES COULISSES DES GRANDES FÊTES DE CHANTILLY AU PAVILLON DE MANSE

12 € par personne - Durée : 1h30

Un lieu d'ingéniosité, découvrez les machines hydrauliques du duc d'Aumale et la blanchisserie du Château.

Ce bâtiment classé Monument Historique, ancien moulin des princes de Condé, est le cœur du système hydraulique qui servait à acheminer l'eau vers les fontaines et les jets d'eau des jardins dessinés par André Le Nôtre. Vivez l'évolution du mécanisme sur 3 siècles en activant une impressionnante roue en bois du XVII^e puis en plongeant dans la révolution industrielle au son de la machinerie du XIX^e. Comble du modernisme, le Pavillon abrite aussi la blanchisserie du duc d'Aumale, entièrement mécanisée, c'est une vraie curiosité qui resta en activité jusqu'aux années 1970. Vous vous émerveillerez par la technique d'antan.



Choix 4 : Pharmacie des Princes de Condé © Ville de Chantilly - RB Presse

Choix 4 COMMENT SE SOIGNAIT-ON AU XVIII^e SIÈCLE ?

9 € par personne - Durée : 1h30



Les secrets de pharmacie des princes de Condé et les remèdes curieux...

Discrètement conservée au cœur de l'ancien hôpital des princes de Condé, une collection exceptionnelle de 120 pots à pharmacie du XVIII^e siècle vous propose un voyage dans le temps... Corne de cerf, poudre de vipères, yeux de cloportes mais aussi thériaque, opium et Angélique, vous découvrirez comment les princes et les habitants de Chantilly se soignaient autrefois. Laissez-vous surprendre par les remèdes et onguents, d'Hippocrate et Mithridate, des apothicaires et des pharmaciens...

12h30 : Déjeuner en ville

Proposition de menu :

Entrée : Antipasti du Chef

Plat : Veau confit, pommes de terre grenailles à l'huile d'olive et romarin

Dessert : Meringue Gourmande et sa chantilly Maison

Eau, ¼ de vin et Café

14h : Visite libre du Château de Chantilly.

Découvrez le **Musée Condé**, deuxième collection française de peintures anciennes après le Louvre. Puis, vous visiterez **les Grands Appartements et la Grande singerie, la Chapelle et le Cabinet des Livres.**

16h : Visite libre du Parc du Domaine de Chantilly

Flânez librement dans les jardins d'André Le Nôtre avec ses parterres à la française, le Hameau, le jardin anglais et le jardin anglo-chinois.

17h : Fin de nos prestations

* **Ce prix comprend :** la visite au choix le matin, le déjeuner, boissons incluses (eau, ¼ de vin eau minérale et café) et la visite libre du Domaine de Chantilly.

Ce prix ne comprend pas : le transport, les dépenses personnelles et les options.

Conseil pratique : Prévoir de bonnes chaussures.

Particularités :

- L'ordre de la journée peut être inversé, modifié et personnalisé.
- Visite réalisable tous les jours sauf le mois de janvier et les mardis de novembre à mars.
- Au-delà de 30 personnes un second guide-conférencier sera sollicité.

Gratuité pour le conducteur d'autocar.



Prévoir de bonnes chaussures

OPTIONS POSSIBLES DOMAINE DE CHANTILLY	PRESTATIONS AVEC SUPPLÉMENTS
Spectacle équestre (1h)	12 €/pers
Balade en petit train dans le parc du Château (35 min)	4 €/pers
Visite audio guidée	3 €/pers
Prestation visite guidée (1h30)	150 € pour le groupe
Supplément les dimanches et jours fériés	Nous consulter
Possibilité de visite en anglais	Nous consulter

+ Renseignements et réservations :

Handan LEFEVRE

Office de Tourisme de Chantilly et de l'Aire Cantilienne

73 rue Connétable - 60500 Chantilly

03 44 67 37 37 - groupes@chantilly-tourisme.com

Immatriculation Atout France : IM060120010



Chantilly < Oise < Hauts-de-France

